

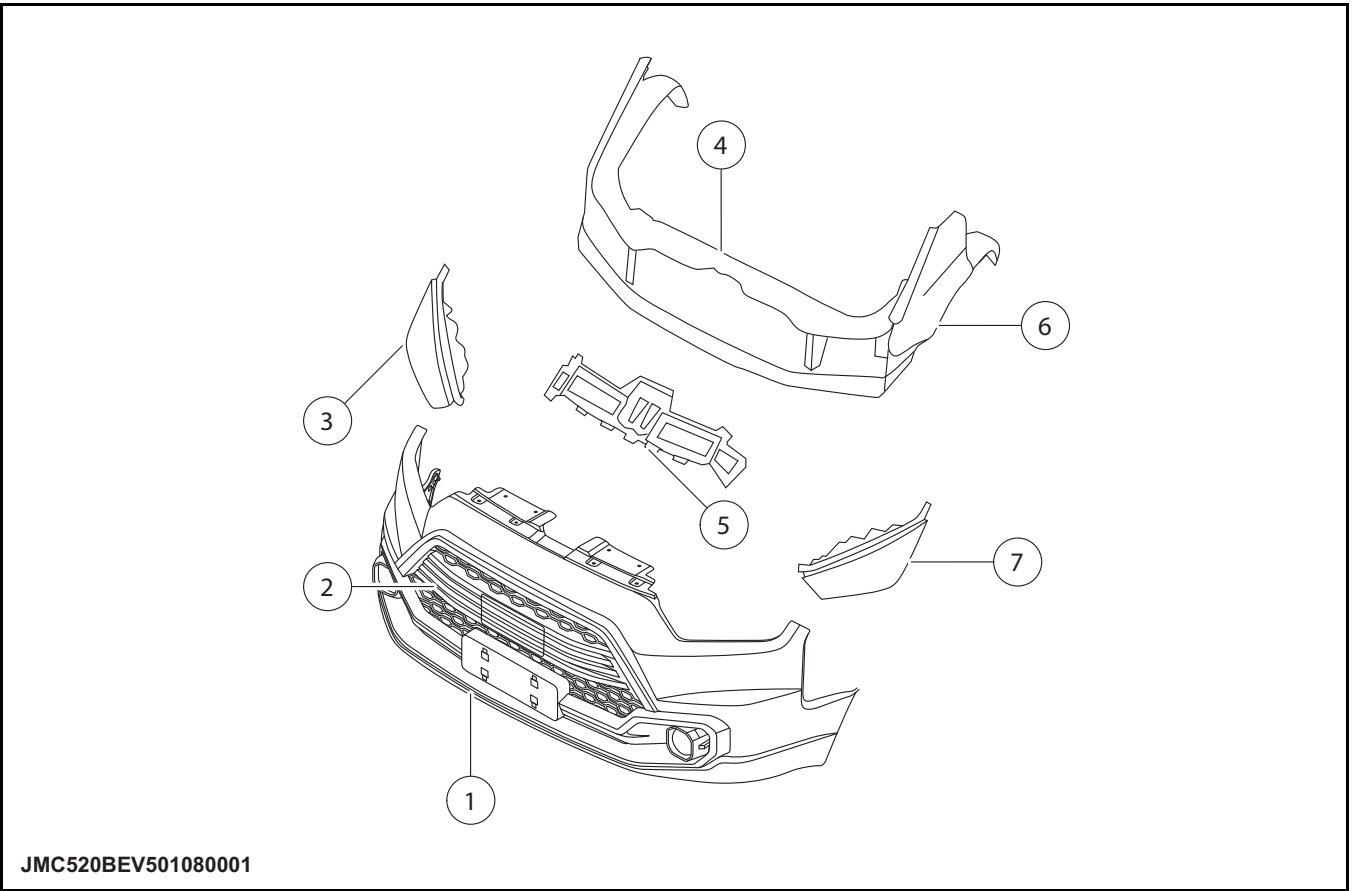
第 501-08 节 外饰板与饰件

适用车型：N520 BEV

| | |
|-------------------|----|
| 目录 | 页码 |
| 说明与操作 | |
| 前保中支架 | 3 |
| 拆卸与安装 | |
| 隔音板 - 发动机舱盖 | 4 |
| 前格栅 | 4 |
| 前保险杠上支架 | 5 |

说明与操作

前保中支架



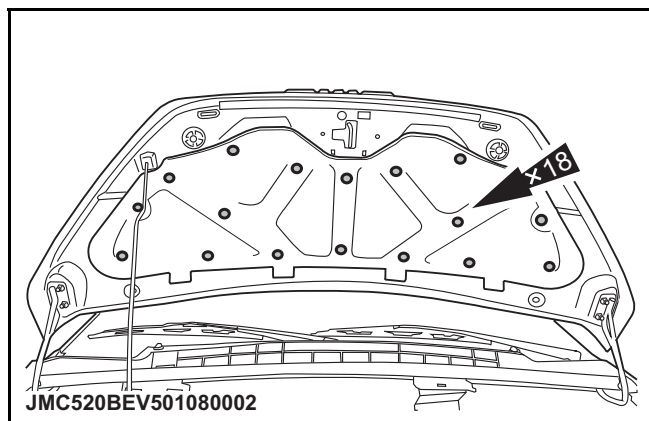
| 项目 | 说明 | 项目 | 说明 |
|----|-------|----|-------|
| 1 | 保险杠总成 | 5 | 前保中支架 |
| 2 | 前格栅 | 6 | 翼子板 |
| 3 | 右前大灯 | 7 | 左前大灯 |
| 4 | 水箱上横梁 | | |

拆卸与安装

隔音板 - 发动机舱盖

拆卸

1. 打开并固定发动发动机舱盖。
2. 拆卸隔音板 18 个固定卡，取下发动机罩隔音垫。



安装

1. 安装顺序与拆卸顺序相反。

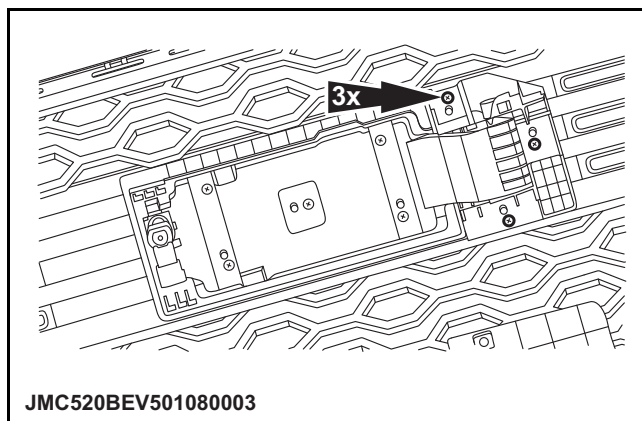
前格栅

拆卸

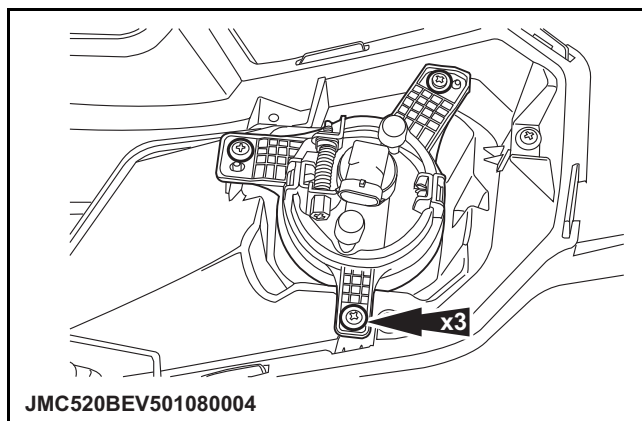
1. 拆卸前保险杠。

参考：前保险杠 (501-19 保险杠，拆卸与安装)。

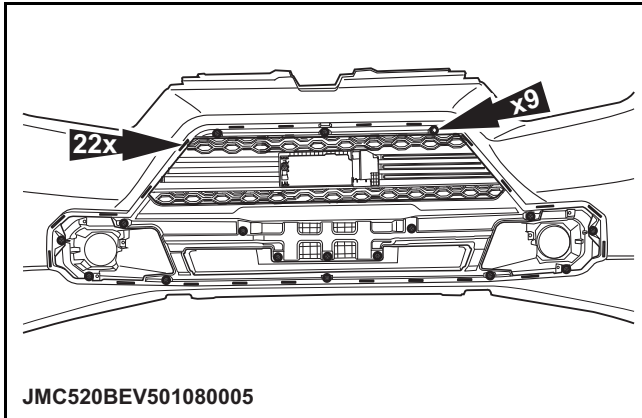
2. 打开中网格栅装饰盖，拆卸中网格栅装饰盖左右的 3 个螺钉，取下中网格栅装饰盖。



3. 拆卸雾灯的固定螺钉，取下雾灯。（左右各 3 个）



4. 用十字起拆卸前保险杠中网格栅的 9 个固定螺钉，撬开前保险杠中网格栅 22 个固定卡，取下中网格栅。



安装

1. 安装顺序与拆卸顺序相反。

前保险杠上支架

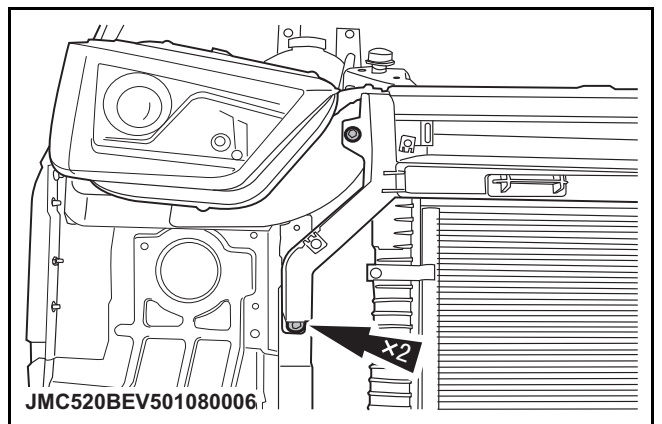
1. 拆卸前保险杠。

参考：前保险杠 (501-19 保险杠，拆卸与安装)。

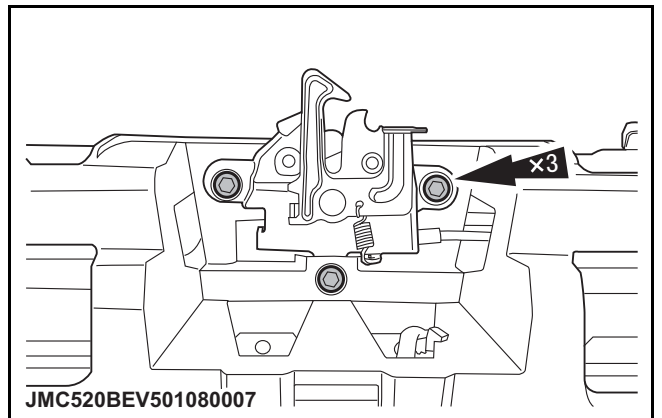
2. 拆卸充电座支架总成。

参考：充电座支架 (501-02 车身前端板件 充电座支架总成拆卸与安装)。

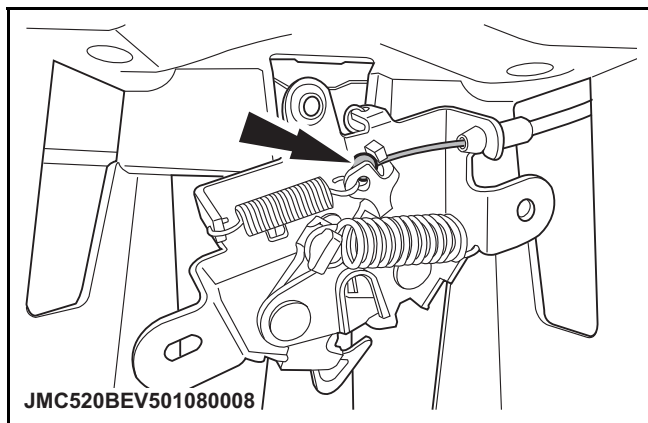
3. 用 8mm 套筒拆卸前保险杠上支架两侧的 2 个固定螺栓 (M6×18)。



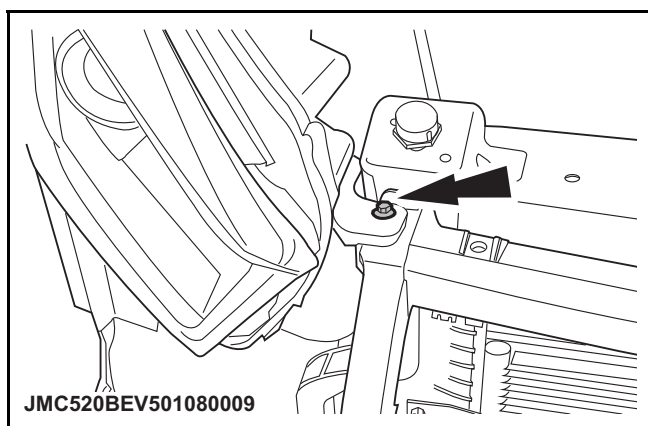
4. 用 8mm 套筒拆卸发动机舱盖罩锁 3 个固定螺栓 (M6×18)。



5. 脱开拉索固定端，取下发动机舱盖罩锁。



6. 拆卸前照灯上部固定螺栓。（左、右各一个）



7. 取下前保险杠上支架。

安装

1. 安装顺序与拆卸顺序相反。